

## BYT 5ZMT / FLAT 5ZMT

### 3 izbový byt / 3 rooms flat

1. vstupná predsieň	/lobby	07,51 m <sup>2</sup>
2. kuchyňa	/kitchen	13,86 m <sup>2</sup>
3. obývacia izba	/living room	14,08 m <sup>2</sup>
4. izba	/bedroom	14,11 m <sup>2</sup>
5. chodba	/corridor	02,24 m <sup>2</sup>
6. kúpeľňa	/bathroom	03,96 m <sup>2</sup>
7. wc	/wc	02,47 m <sup>2</sup>
8. izba	/bedroom	12,56 m <sup>2</sup>
9. balkón	/balcony	03,24 m <sup>2</sup>

**CELKOVÁ PLOCHA /TOTAL 70,89 m<sup>2</sup>**

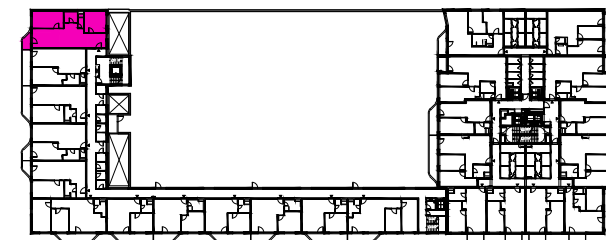
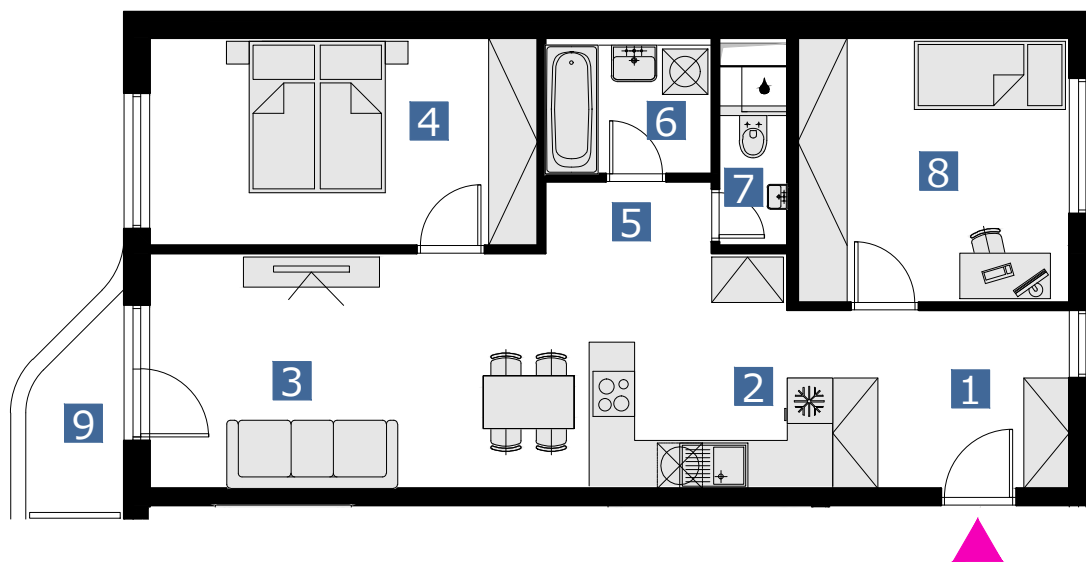


schéma pôdorysu 5. NP  
/ scheme of the fifth floor



0 1 2 3 4 5 6 M 1:100

pôdorys je spracovaný na marketingové účely | zaria d'ovacie predmety a ich rozmiestnenie má len ilustračný charakter  
floor plan is processed for marketing purposes | furniture and its placement is only for illustration