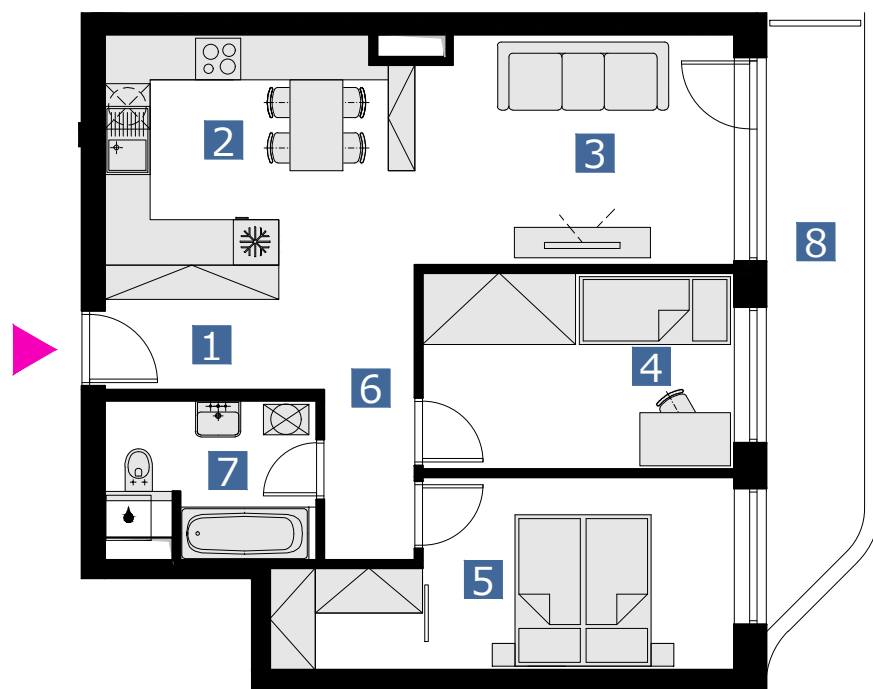


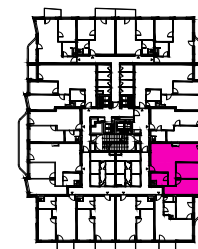
## BYT 7LMT / FLAT 7LMT

### 3 izbový byt / 3 rooms flat



1. vstupná predsieň	/lobby	04,00 m <sup>2</sup>
2. kuchyňa	/kitchen	12,27 m <sup>2</sup>
3. obývacia izba	/living room	13,22 m <sup>2</sup>
4. izba	/bedroom	10,72 m <sup>2</sup>
5. izba	/bedroom	13,24 m <sup>2</sup>
6. chodba	/corridor	05,93 m <sup>2</sup>
7. kúpeľňa s wc	/bathroom	05,82 m <sup>2</sup>
8. balkón	/balcony	09,83 m <sup>2</sup>

**CELKOVÁ PLOCHA** /TOTAL **65,20 m<sup>2</sup>**



s c h é m a p ô d o r y s u 7 . N P  
/ s c h e m e o f t h e s v e n t h f l o o r



0 1 2 3 4 5 6 M 1:100

pôdorys je spracovaný na marketingové účely | zaria d'ovacie predmety a ich rozmiestnenie má len ilustračný charakter  
floor plan is processed for marketing purposes | furniture and its placement is only for illustration