

## BYT 5FMT / FLAT 5FMT

### 3 izbový byt / 3 rooms flat

1. vstupná chodba	/lobby	11,73 m <sup>2</sup>
2. kúpeľňa s wc	/bathroom	04,98 m <sup>2</sup>
3. kuchyňa	/kitchen	14,06 m <sup>2</sup>
4. obývacia izba	/living room	12,53 m <sup>2</sup>
5. izba	/bedroom	09,78 m <sup>2</sup>
6. izba	/bedroom	10,91 m <sup>2</sup>
7. wc	/wc	01,76 m <sup>2</sup>
8. balcony	/balcony	04,41 m <sup>2</sup>

**CELKOVÁ PLOCHA** /TOTAL **64,75 m<sup>2</sup>**

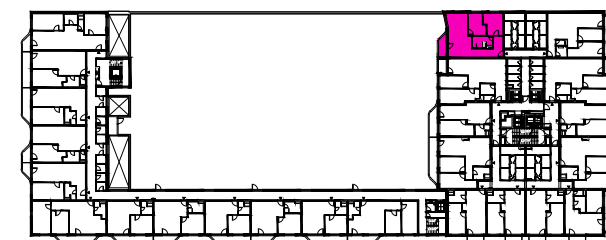
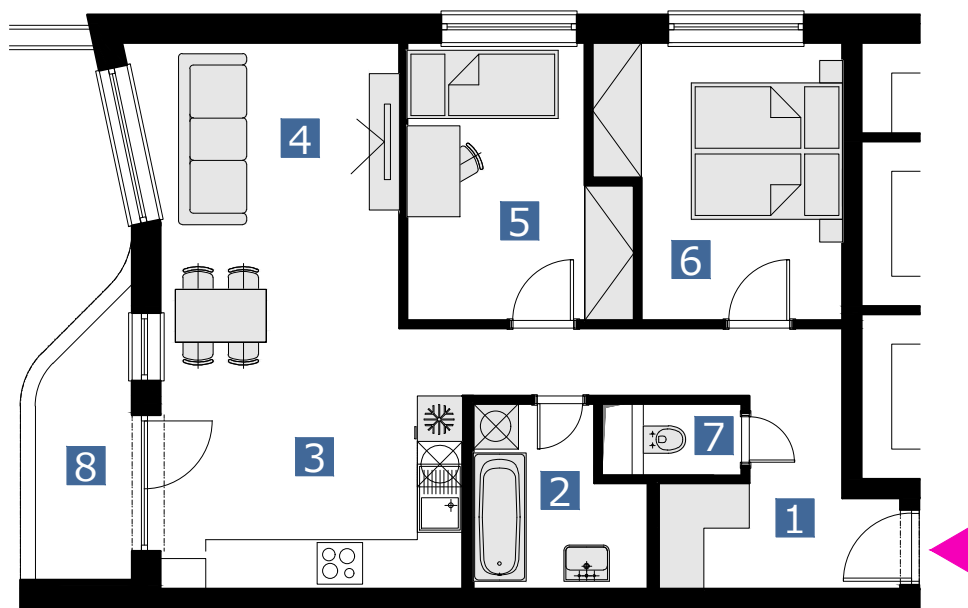


schéma pôdorysu 5. NP  
/ scheme of the fifth floor



0 1 2 3 4 5 6 M 1:100

pôdorys je spracovaný na marketingové účely | zaria d'ovacie predmety a ich rozmiestnenie má len ilustračný charakter  
floor plan is processed for marketing purposes | furniture and its placement is only for illustration